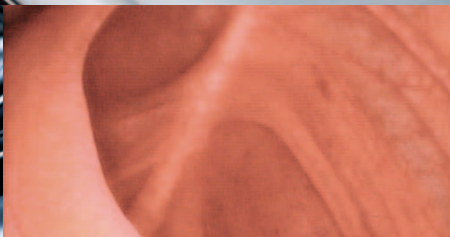


## Vidéo-endoscopie numérique haute résolution



### Classic Line

Lorsque qualité et prix ne font qu'un



## Haute performance et maîtrise des coûts pour vos examens au quotidien

Les exigences de rentabilité croissante dans le domaine de l'endoscopie digestive nécessitent de procéder à des réductions de coûts. Les endoscopes de la « Classic Line » PENTAX à prix modéré sont parfaitement adaptés pour répondre à ces exigences. La « Classic Line », la plus récente technologie numérique PENTAX, vous permet de bénéficier de la haute qualité pour vos examens au quotidien.

### Classic Line PENTAX



#### Confort pour l'utilisateur

- Le concept PENTAX GDF<sup>1</sup> (souplesse graduée) permet une progression plus rapide du coloscope tout en évitant la formation de boucles.
- Poignée légère et équilibrée avec boutons de commande personnalisés.
- Connecteur anti-boucle PENTAX : connecteur orientable axialement jusqu'à 180°.
- Deux longueurs de coloscope au choix (1500 mm ou 1700 mm).
- Béquillage jusqu'à 210° pour le gastroscopie permettant une exploration optimale.

#### Compatibilité renforcée

- Les endoscopes de série « Classic Line » sont compatibles avec tous les processeurs vidéo PENTAX série K : EPK-100p, EPK-1000 et EPK-700.

<sup>1</sup>Pour coloscopes équipés du concept GDF : souplesse graduée du tube d'insertion.

#### Image numérique haute définition

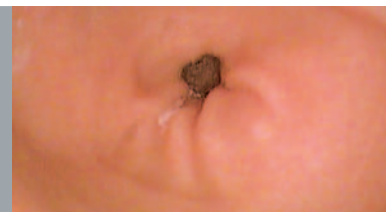
- PENTAX FVT (Full Vision Technology) vous offre des images plein écran.
- Confort visuel : reproduction fidèle des couleurs, rehaussement des contours avec une optimisation de la luminosité qui permet une détection précoce des lésions.
- Système entièrement numérique : combinaison de la technologie PENTAX DSP (Digital Signal Processing – traitement numérique du signal), des CCD haute résolution et des derniers processeurs vidéo numérique.

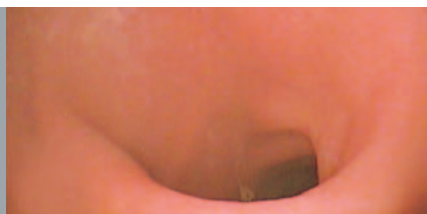
#### Programme Qualité & Service PENTAX

- Un service qualité PENTAX garantit la continuité de votre activité endoscopique dans le respect de la qualité et la sécurité.
- Le Service Client : conseils, service technique et formation.

#### Financement PENTAX Solutions

- Une alternative de financement : avec des solutions flexibles et évolutives.
- Une maîtrise de vos charges mensuelles intégrant la maintenance.





#### Applications diagnostiques et thérapeutiques « Classic Line »

Type	Gastroscope	Coloscopes <sup>1</sup>
Caractéristiques	EG-290Kp	EC-380FK2p <sup>2</sup> / EC-380LKp
Angle de champ (°)	140	
Profondeur de champ (mm)	5-100	3-100
Ø Tube d'insertion (mm)	9.8	13.2
Ø Canal opérateur (mm)	2.8	3.8
Béquillage (°) haut/bas droite/gauche	210/120 120/120	180/180 160/160
Longueur utile (mm)	1050	1500 (F) / 1700 (L)
Longueur totale (mm)	1370	1823 (F) / 2023 (L)

<sup>1</sup>Pour coloscopes équipés du concept GDF : souplesse graduée du tube d'insertion.

<sup>2</sup>Tube d'insertion avec rigidité progressive





## Les caractéristiques : Processeur vidéo numérique EPK-100p



- Le traitement de l'image numérique haute résolution vous offre une définition parfaite de l'image.
- La source de lumière xénon vous garantit une luminosité parfaite et un éclairage optimum.

Type	EPK-100p
Source de lumière / température de couleur	100 W xénon/≤6500K
Réglage de la luminosité / système	automatique/manuel (11 étapes)/moyenne/crête
Correction des couleurs	rouge/bleu ± 5 niveaux
Rehaussement des contours	4 niveaux
Gestion des données	30 patients/50 utilisateurs
Sorties	1 RVB, 2 Y/C (S-VHS), 1 composite (FBAS)
Dimensions (I x H x P)/poids	380 x 150 x 400 mm / 15 kg

