

COMPACT₂



Développeuse de
films radiographiques
X-ray film processor



Affichage numérique sur l'écran de la commande du microprocesseur: toutes les valeurs réglables peuvent être lues facilement.

All values can easily be seen on the digital display of the microprocessor controlled control panel.



Les blocs de cylindres de précision, dont la maintenance est simple, garantissent un transport délicat du film et un entretien facile.

Easy to service high-precision racks guarantee a gentle film advance and make daily care easy.



La combinaison spéciale des cylindres et le réglage électronique de la température assurent un séchage du film tout en douceur par air chaud.

The special combination of rollers in the dryer rack and the electronic temperature control ensure gentle drying of the films by hot air.



Utilisations possibles dans le domaine médical et industriel

La COMPACT 2 est une développeuse de films radiographiques très performante. Notre modèle de pointe a été conçu pour le développement de tous les types de films usuels jusqu'à 45 cm de large. Sa capacité élevée garantit un accès rapide aux films développés.

Une qualité optimale incluant la gamme complète d'accessoires

Notre compétence repose sur des années d'expérience: le couvercle anti-lumière, les cuves de régénération et les goulottes de rinçage intermédiaire empêchant le transport des produits chimiques, tout ceci fait naturellement partie intégrante de la machine. De plus, l'utilisation exclusive de composants de qualité vous garantit une fiabilité et une précision maximales.

Une rentabilité élevée – de faibles coûts en énergie

Le circuit économique intégré en mode veille réduit votre consommation d'eau et de courant. La mesure de la surface du film à l'aide de 4 capteurs à infrarouge assure une régénération intelligente, économique et réglable individuellement, relative à la surface du film développé. Cela vous permet d'économiser des produits chimiques et restitue en permanence des clichés d'une qualité optimale.

Une utilisation simple – une sécurité parfaite

Sur le tableau de commandes, la durée du cycle, les températures et les volumes de régénération sont réglés individuellement et les bains sont automatiquement préparés au cours d'un cycle d'échauffement. Cinq programmes de sélection permettent d'enregistrer chaque réglage, des contrôles acoustiques et visuels offrent un confort d'utilisation et une sécurité garantie. Les programmes d'anti-cristallisation et d'anti-oxydation garantissent la constance des produits chimiques, une qualité de clichés optimale et une capacité de fonctionnement permanente. De plus, le brassage constant des bains assure une qualité constante des films.

COMPACT 2: pour un développement parfait et rapide des films.

COMPACT 2: For perfect and fast film processing.



Développeuse de films radiographiques
X-ray film processor

**Quality leads to success:
worldwide.**

Applications in the medical and industrial sectors

The COMPACT 2 is a very powerful x-ray film processor. Our top-model was designed for processing all standard film types up to a width of 45 cm (17 3/4"). The extreme high capacity guarantees quick access to the processed films.

Top quality including all accessories

Longstanding experience leads to competence: It goes without saying that a light protection cover, replenishment containers and intermediary rinsed squeeze rollers for preventing carry over of chemicals are an integral part of the processor. On top of this, the exclusive use of high quality components ensures the best reliability and precision.

High economic efficiency – low energy costs

The integrated stand-by mode reduces your water and energy consumption. The film detection with four infrared sensors allows intelligent and economic replenishment depending on the processed film surface, with individually adjustable rates. This saves chemicals and provides a constant high quality of your image.

Easy handling – comprehensive safety

On the control panel you can individually set the processing time, temperatures and replenishment rates. In addition you can automatically fill the tanks during the warm-up cycle. Five different programs are available for storing individual settings. This, plus the acoustic and visual controls means convenient operation and safety. The anti-crystallisation and anti-oxidation programs in combination with the continuous circulation of the chemicals ensure permanent readiness for use and consistency of your images.



La sortie du film dans une pièce claire offre un plus grand confort. Différentes options sont disponibles.

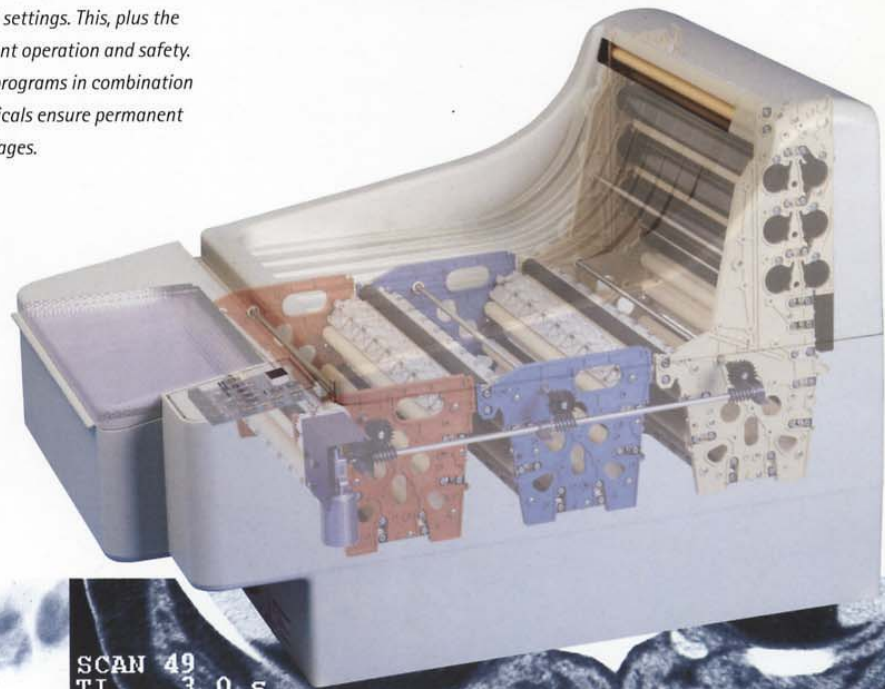
Enhanced convenience due to film output into the light room. Different options are available.



Les composants sont adaptés les uns aux autres : par exemple AIRCLEAN pour souffler de l'air frais dans la chambre noire ou bien le mélangeur automatique de produits chimiques PROMIX A40.

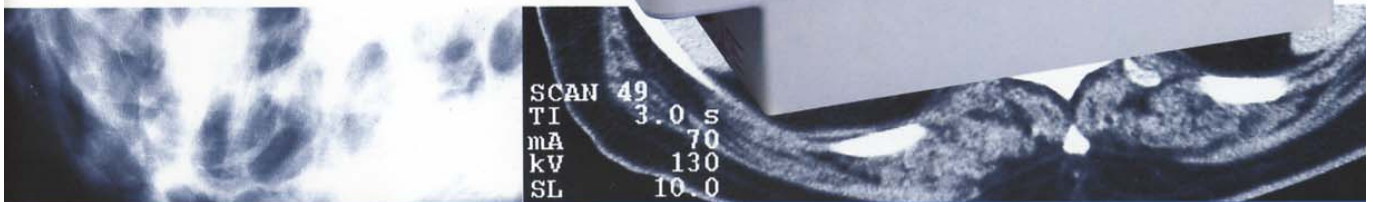
Coordinated product range: e.g. AIRCLEAN for fresh air in the darkroom or chemical mixer PROMIX A40.

COMPACT₂



COMPACT 2: notre savoir-faire complet pour répondre aux plus grandes exigences.

COMPACT 2: Our total know-how for the most demanding expectations.



SCAN 49
TI 3.0 s
mA 70
kV 130
SL 10.0

COMPACT₂

Caractéristiques techniques COMPACT 2

Format du film:	min. 10 x 10 cm max. 45 x ∞ cm
Type de film:	en feuilles et en bobines
Durée du cycle:	1 – 5 min. (60 – 300 sec.)
Capacité pour un cycle de 60 sec.:	
Format de film (L x l en cm):	10 x 10 (4 x parallèle) 3.020 films/h
Format de film (L x l en cm):	24 x 18 (2 x parallèle) 697 films/h
Format de film (L x l en cm):	24 x 30 348 films/h
Format de film (L x l en cm):	35 x 43 245 films/h
Température du révélateur:	28 – 40°C
Température de séchage:	35 – 70°C
Enregistrement du film:	4 capteurs (infrarouge)
Taux de régénération:	150 – 3.000 ml/m ²
Cuves de régénération:	25 litres
Anti-oxydation:	réglable, toutes les 3 – 99 min.
Anti-cristallisation:	toutes les 20 min.
Mémoire de programmes:	5 programmes
Contenu des réservoirs (R/F/E):	12,5/12/13 litres (Révélateur/Fixateur/Eau)
Consommation en eau:	1,9 l/min. en développement 0,0 l/min. en veille
Consommation de courant:	2,5 kWh en développement 0,23 kWh en veille
Dimensions (L/l/h):	97 x 68 x 127 cm
Poids (appareil vide/plein):	91/129 kg fermé 77/115 kg ouvert
Branchement électrique:	208 – 240 V; 10 – 14 A; 50/60 Hz
Raccordement d'eau:	3/4"; 2 – 10 bar

Technical Data COMPACT 2

Film format:	min. 10 x 10 cm (4" x 4"), max. 45 x ∞ cm (17 3/4" x ∞)
Film type:	sheet and rollfilms
Process time:	1 – 5 min (60 – 300 sec)
Capacity at 60 sec process time:	
Film format (L x W in cm):	10 x 10 (4" x 4") (4 x parallel) 3020 films/h
Film format (L x W in cm):	24 x 18 (9 1/2" x 7") (2 x parallel) 697 films/h
Film format (L x W in cm):	24 x 30 (9 1/2" x 12") 348 films/h
Film format (L x W in cm):	35 x 43 (14" x 17") 245 films/h
Developer temperature:	28 – 40°C (82 – 104°F)
Dryer temperature:	35 – 70°C (95 – 158°F)
Film detection:	4 sensors (infrared)
Replenishment rates:	150 – 3000 ml/m ² (ml per 10 square feet)
Replenishment containers:	25 l (6.6 gal)
Anti-oxidation:	selectable, off or 3 – 99 min intervals
Anti-cristallisation:	20 min intervals
Program memory:	5 programs
Tank volumes D/F/W:	12.5/12/13 Litre (3 1/2/3 3/4 gallons)
Water consumption:	1.9 l/min (1/2 gal/min) during processing 0.0 l/min (0.0 gal/min) during stand-by
Energy consumption:	2.5 kWh during processing 0.23 kWh during stand-by
Dimensions (L/W/H):	97 x 68 x 127 cm (38" x 26 3/4" x 50")
Weight (empty/filled):	91/129 kg (200/284 lb) with closed base 77/115 kg (170/254 lb) with open base
Electrical connections:	208 – 240 V; 10 – 14 A; 50/60 Hz
Water connection:	3/4"; 2 – 10 bar (2 1/2"; 29 – 145 psi)



Ici est née une technique
médicale innovante.
*This is where innovative
medical technology is produced.*

